

COMUNE DI SAN CASCIANO VAL DI PESA - PIANO OPERATIVO - QUADRO CONOSCITIVO

Analisi del Patrimonio edilizio nel territorio aperto

Responsabile del progetto: prof. Arch. GIAN FRANCO DI PIETRO

Collaboratori: arch. D. Donatini, arch. R. Monaci, arch. G. Pessina

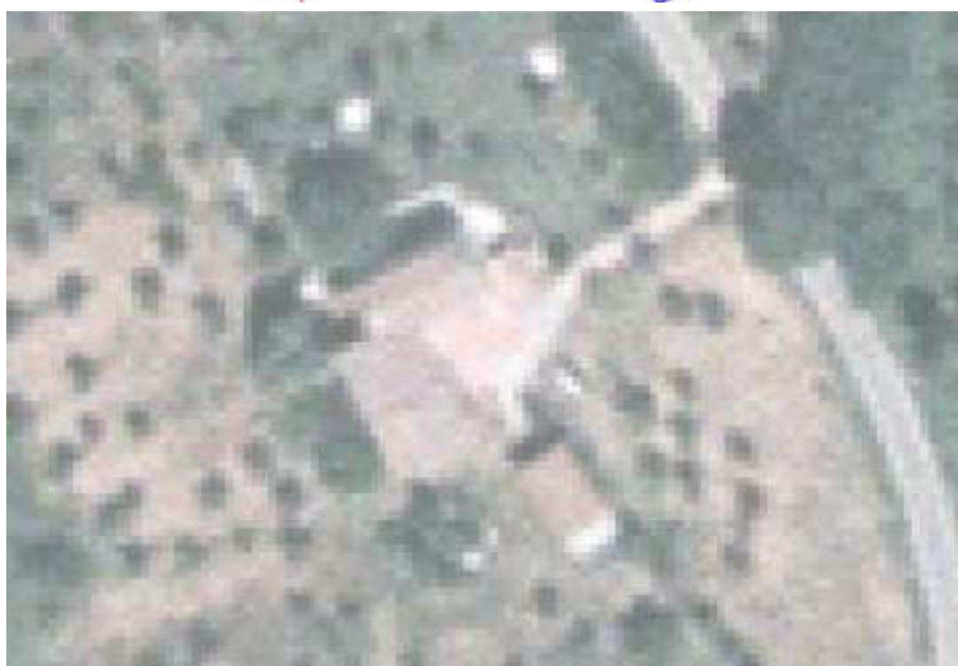
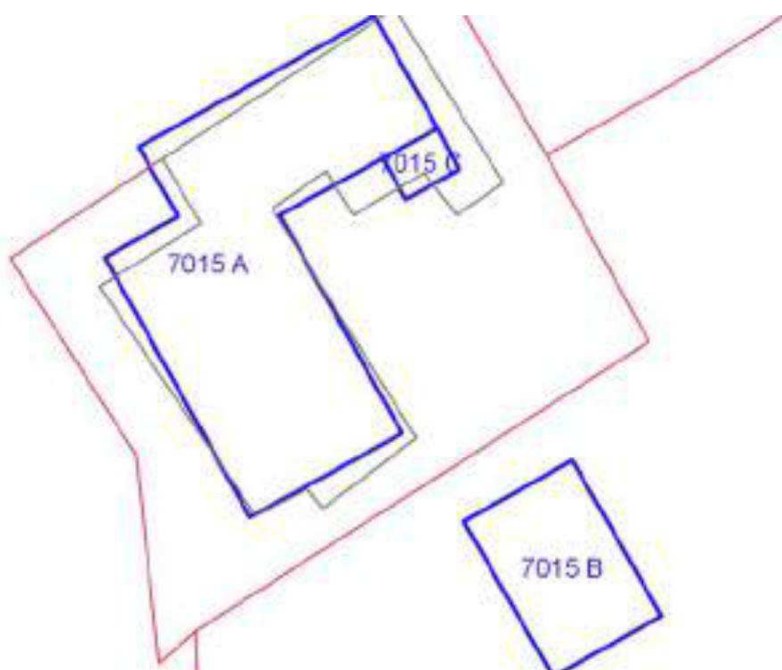
SCHEMA N. 7015

Toponimo ed indirizzo (La Torre) Via Luiano 3/5

Schede 1985: n. 02/ 26-27

CTR 1:5000: foglio n. 275112

NCT: foglio/particella 44/39;44/40;44/41



	OGGETTO	*
A	casa colonica	SV
B	annesso agricolo	SV
C	porcilaia	SV

(*)Valore: RV: rilevante; V: medio; CC: compatibile con il contesto; SV: scarso; N: nullo

Data rilievo: 19/12/02

USO ATTUALE		
A	Abitazione permanente	
B	Annesso agricolo	
C	Altro	
Note A: Casa colonica appartenuta alla Fattoria "Le Corti"; B: Deposito di recente costruzione (anni '50) ; C: Rimessa-deposito		
ALTERAZIONI TIPOLOGICHE		
A	Superfetazioni; Ristrutturazione distributiva ; Cambiamento destinazione ; Frazionamento in più alloggi	
Assenti		
Cambiamento destinazione		
Note		
ALTERAZIONI ARCH. ESTERNE		
A		
Coperture	gravi	
Gronde e cornicioni	leggere	
Comignoli	gravi	
Intonaci	assenti	
Muri a faccia vista	assenti	
Aperture	gravi	
Infissi e persiane	gravi	
Elementi costruttivi/decorativi	leggere	
Elementi aggettanti (tettini)	gravi	
B		
Coperture	assenti	
Gronde e cornicioni	assenti	
Comignoli	assenti	
Intonaci	assenti	
Muri a faccia vista	assenti	
Aperture	assenti	
Infissi e persiane	assenti	
Elementi costruttivi/decorativi	assenti	
Elementi aggettanti (tettini)	assenti	

C		
Coperture	gravi	
Gronde e cornicioni	gravi	
Comignoli	assenti	
Intonaci	leggere	
Muri a faccia vista	assenti	
Aperture	leggere	
Infissi e persiane	assenti	
Elementi costruttivi/decorativi	assenti	
Elementi aggettanti (tettini)	assenti	
STATO DI CONSERVAZIONE		
A	Buono	
B	Medio	
C	Buono	
VALORE		
A	Scarso	
B	Scarso	
C	Scarso	
AREA DI PERTINENZA		Valore complessivo: Scarso
	Aperta	L'area di pertinenza è aperta tranne una recinzione sul lato nord-ovest dell'edificio A
	Recinzioni interne	
	Recinzione con rete metallica	
ALTERAZIONI AREA DI PERTINENZA		Alterazioni complessive: leggere
	Pavimentazione	gravi Aia costruita ripavimentata in cotto
	Muri a retta in c.a.	assenti
	Arredo (lumi;gazebo;..)	assenti
	Vegetazione incongrua	leggere Sistemazione a prato
	Garage/rimessa interrata	assenti
	Box	assenti
	Parcheggi	assenti
	Baracche precarie	presente Tettoia in legno uso legnaia
VISIBILITA'		
Solo locale		



